

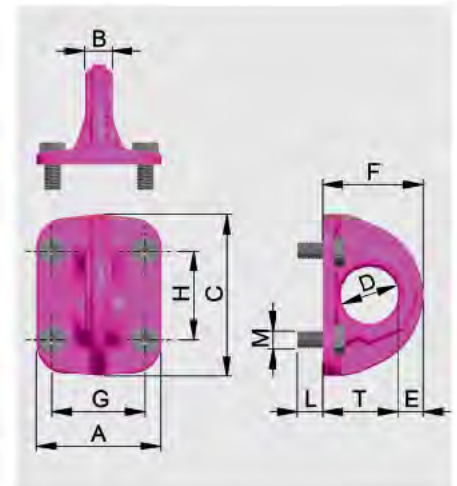
B-ABA Der allseitig belastbare Anschlagpunkt

MADE IN GERMANY

Jetzt auch als schraubbare Variante



- Kein Klappern oder Ausschlagen selbst bei starken Vibrationen oder Erschütterungen, einfaches Einhängen des Anschlagmittels möglich.
- Deutliche Kennzeichnung der Mindesttragfähigkeit für alle Belastungsrichtungen.
- Deutliche Kennzeichnung am Schraubenkopf: RUD, Gewindegröße, Charge, Festigkeitsklasse.
- Original-RUD-Schraube mit Spezialkorrosionsschutz Corrod-DT als Ersatzteil erhältlich.
- Lieferbar als: Metrisches Regelgewinde (DIN EN 13)
- Patentierte Markierungen zur einfachen Feststellung der Ablegereife.
- Oberfläche pink pulverbeschichtet.
- Wesentliche Produktmerkmale des B-ABA sind Gegenstand von Schutzrechtsanmeldungen



Bezeichnung	Tragfähigkeit [kg]	Abmessung [mm]										Gewicht [kg]	Bestell-Nr.	
		A	B	C	D	E	F	G	H	L	M			T
B-ABA-1,6t	1600	75	16	100	35	16	62,5	55	55	13	M10	47	0,88	BABA.001.6
B-ABA-3,2t	3200	92	23	137	50	21	86	70	75	16	M12	65	2,0	BABA.003.2
B-ABA-5t	5000	113	27	172	60	28	108	84	95	24	M16	80	4,0	BABA.005.0
B-ABA-10t	10000	146	38	228	80	36	141	110	125	25	M20	105	9,3	BABA.010.0
B-ABA-20t *	20000	200	52	272	115	40	188	150	2x75	30	6xM24	148	18,8	BABA.020.0
B-ABA-31,5t *	31500	230	64	320	130	50	215	175	2x87,5	40	6xM30	170	29,5	BABA.031.5

Teuerungszuschlag

Schraubbar

* mit 6 Befestigungsschrauben

Max. Transportgewicht „G“ in [t] für B-ABA schraubbar bei verschiedenen Anschlagarten.

Anschlagart										
Strangzahl	1	1	2	2	2	2	2	3 / 4	3 / 4	3 / 4
Belastungsrichtung	0°	90°	0°	90°	0-45°	45-60°	unsymmetrisch	0-45°	45-60°	unsymmetrisch
Faktor	1	1	2	2	1,4	1	1	2,1	1,5	1
B-ABA-1,6t	1,6	1,6	3,2	3,2	2,2	1,6	1,6	3,4	2,4	1,6
B-ABA-3,2t	3,2	3,2	6,4	6,4	4,5	3,2	3,2	6,7	4,8	3,2
B-ABA-5t	5	5	10	10	7	5	5	10,5	7,5	5
B-ABA-10t	10	10	20	20	14	10	10	21,2	15	10
B-ABA-20t	20	20	40	40	28	20	20	42	30	20
B-ABA-31,5t	31,5	31,5	63	63	45	31,5	31,5	67	47,5	31,5

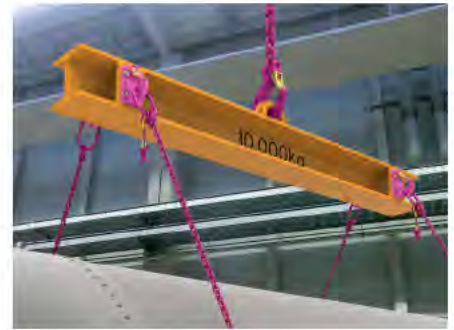
VABH-B Der schraubbare Anbauhaken in VIP-Qualität

MADE IN GERMANY

VABH-B - Anbauhaken schraubbar



- Robuste, seitenunempfindliche, gegen geschmiedete, vergütete Haken-Sicherungsfaller
- Keine überstehende Hakenspitze, kein unbeabsichtigtes Festhaken
- Verschleißmarkierung am Haken
- Messbare Überlastüberprüfung
- Voller Einsatzbereich bis 150°
- Seitlich bis 45° voll belastbar
- Sicherung durch Hammerkopf-Schutzrippe geschützt

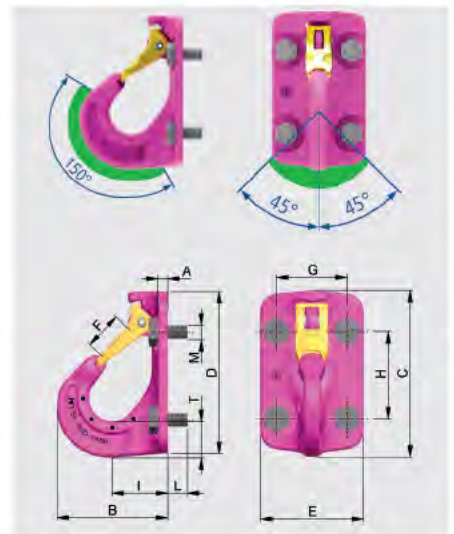


Anschlagmittel

Bezeichnung	Tragf. [kg]	Abmessungen [mm]										Schraube Gew. ca. [kg]	Bestell-Nr.
		A	B	C	E	F	G	H	L	M			
VABH-B-6	1500	6,5	78	115	70	25	48	60	15	10	0,78	AB.R.015.25	
VABH-B-8	2500	7,5	101	148	85	30	60	75	18	12	1,73	AB.R.025.30	
VABH-B-10	4000	11	122	171	104	35	70	90	25	16	3,0	AB.R.040.35	
VABH-B-13	6700	13	156	208	120	40	85	110	30	20	5,58	AB.R.065.40	

Teuerungszuschlag **Schraubbar** Preise einschließlich rissgeprüfter Spezialschrauben.

Anschlagart	Anschlagarten									
Anzahl	1	1	2	2	2	2	2	3 & 4	3 & 4	3 & 4
Neigungswinkel β	0°	90°	0°	90°	0-45°	45-60°	unsymmetrisch	0-45°	45-60°	unsymmetrisch
Faktor	1	1	2	2	1,4	1	1	2,1	1,5	1
VABH-B-1,5t	1,5	1,5	3	3	2,12	1,5	1,5	3,15	2,24	1,5
VABH-B-2,5t	2,5	2,5	5	5	3,5	2,5	2,5	5,25	3,75	2,5
VABH-B-4t	4	4	8	8	5,6	4	4	8,4	6	4
VABH-B-6,7t	6,7	6,7	13,4	13,4	9,4	6,7	6,7	14,1	10	6,7



VCGH-G Anbauhaken für schwere Lasten

MADE IN GERMANY

VCGH-G - Schwerlast-Anbauhaken schraubbar



- Der hochfeste Anbauhaken in schraubbarer oder schweißbarer Ausführung ist besonders für Seilstropfen, Rundschlingen und für Anschlagmittel mit Öse oder Ovalring geeignet.

- Die stabile Hakensicherung verhindert ein unabsichtliches Aushängen des Anschlagmittels.

Bezeichnung	Tragf. [kg]	Abmessungen [mm]										Schraube Gew. ca. [kg]	Bestell-Nr.
		A	B	C	D	E	F	G	H	L	M		
VCGH-G-16	10000	15	141	200	220	170	48	120	150	35	4xM24	8,5	AH.R.100.48
VCGH-G-20	16000	20	187	272	288	210	63	150	2x 110	30	6xM24	18,0	AH.R.160.63
VCGH-G-22	20000	20	196	276	292	150	63	150	2x 110	30	6xM24	18,9	AH.R.200.63

Teuerungszuschlag **Schraubbar** Preise einschließlich rissgeprüfter Spezialschrauben.

Anschlagart	Anschlagarten					
Anzahl	1	2	2	2	2	2
Neigungswinkel β	0°	0°	0-45°	45-60°	unsymmetrisch	unsymmetrisch
Faktor	1	2	1,4	1	1	1
VCGH-G 16	10	20	14	10	10	21,2
VCGH-G 20	16	32	22,4	16	16	33,6
VCGH-G 22	20	40	28	20	20	42

