



GRÖSSE	ARTIKELNR.	EAN-NR.
10	417-10	7392626069961
11	417-11	7392626069985
8	417-8	7392626070004
9	417-9	7392626070028

## TEGERA® 417

Handschuh aus Synthetikleder, gefüttert, 0,7 mm synthetisches Leder, Polyester, Fleece, Cat. II, grau, schwarz, blau, frei von Chrom, weich, Bündchen 360°, für allgemeine Arbeiten

### HERAUSRAGENDE MERKMALE

Gutes Fingerspitzengefühl, geschmeidig, robust, guter Griff, gute Passform, besonders bequem

### EIGENSCHAFTEN

HANDSCHUHART Kälteschutz

KATEGORIE Cat. II

GRÖSSEN (EU) 8, 9, 10, 11

MATERIAL HANDFLÄCHE Synthetisches Leder

STÄRKE HANDFLÄCHENMATERIAL 0,7 mm

OBERHANDMATERIAL Polyester

FUTTER Gefüttert

MATERIAL FUTTER Fleece

FINGERSPITZENGEFÜHL 3

VERSCHLUSS Bündchen 360°

LÄNGE 250-270 mm

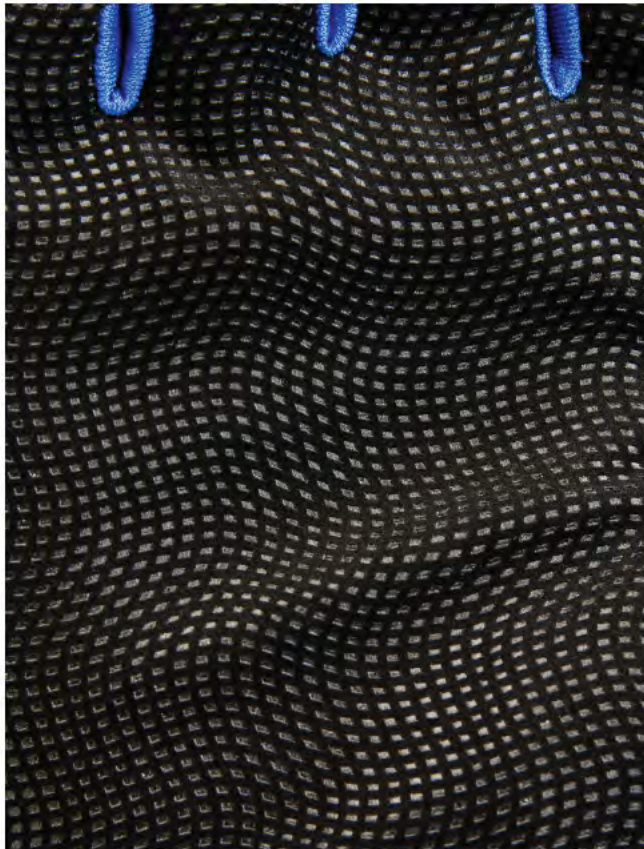
FARBE Grau, schwarz, blau

PAAR PRO GEBINDE/KARTON 6/60

AUFMACHUNG Haken mit Anhängeetikett EIGENSCHAFTEN/  
BESCHREIBUNG AUSSENATERIAL Polyurethan, Polyester,  
Naturlatex

EIGENSCHAFTEN/BESCHREIBUNG INNENMATERIAL  
Polyester

Sämtliche Angaben für das jeweilige Produkt sind ohne Toleranzwerte angegeben und können vom tatsächlichen Wert des Einzelprodukts abweichen. Wir behalten uns das Recht auf Aktualisierung der Angaben in diesem Dokument ohne vorherige Ankündigung vor.



## TEGERA® 417

### EIGENSCHAFTEN

Frei von Chrom, verstärkte Handinnenfläche, weich

### SCHÜTZT VOR/GEGEN

Chromallergien, Verschleiß, Blasen, Schürfwunden, Fleischwunden, Kontakt mit Schmutz, Austrocknung, rissiger Haut

### VORRANGIGE ANWENDUNGSUMGEBUNGEN

Rutschige Bereiche, trockene Bereiche, kalte Bereiche, schmutzige Bereiche

### VORRANGIGE EINSATZGEBIETE


Abnahmeprüfungen, Maschinenführer, Installationsarbeiten, Transportarbeiten, Maschinenführerarbeiten, Lagerarbeiten

### VORRANGIG VERWENDET IN DEN BRANCHEN

Agriculture, automotive, Transportation, utilities, building and construction, logistics, HoReCa, facilities, Service, retail

### ART DER ARBEIT

Allround

 Cat. II

EN 420:2003  
+ A1:2009



EN 388:2016  
1131X



EN 511:2006  
11X



Sämtliche Angaben für das jeweilige Produkt sind ohne Toleranzwerte angegeben und können vom tatsächlichen Wert des Einzelprodukts abweichen. Wir behalten uns das Recht auf Aktualisierung der Angaben in diesem Dokument ohne vorherige Ankündigung vor.

2019-11-13

**ejendals**  
PROTECTING HANDS AND FEET

**EJENDALS AB**

Box 7, SE-793 21 Leksand, Sweden

Phone +46 (0) 247 360 00

Fax +46 (0) 247 360 10

info@ejendals.com

order@ejendals.com

www.ejendals.com



## TEGERA® 417

### EG-BAUMUSTERPRÜFUNG

2777 Satra Technology Europe Ltd Bracetown Business Park, Clonee, Dublin 15, Dublin, Ireland

### BESCHREIBUNG KONFORMITÄT

EN 420:2003 + A1:2009 Schutzhandschuhe - Allgemeine Anforderungen und Prüfverfahren

EU 2016/425

EN 388:2016 Schutzhandschuhe gegen mechanische Risiken



CE Cat. II

EN 420:2003  
+ A1:2009



EN 388:2016  
1131X



EN 511:2006  
11X



Eigenschaft	Erreichte Klasse/Leistungs-niveau	(Maximale Leistung)
a) Abriebfestigkeit (Anzahl der Umdrehungen)	1	(4)
b) Schnittfestigkeit (Index)	1	(5)
c) Reißfestigkeit (N)	3	(4)
d) Stichfestigkeit (N)	1	(4)
e) Schnittschutz, EN ISO 13997 (N)	X	(F)
f) Aufprallschutz, EN 13594:2015		(P)

EN 388 - Tests (gibt die Anforderungen an, die für jede Sicherheitsstufe erforderlich sind).

Schutzniveau/Leistungs-niveau	1	2	3	4	5
a) Abriebfestigkeit (Anzahl der Umdrehungen)	100	500	2000	8000	
b) Schnittfestigkeit (Index)	1,2	2,5	5,0	10,0	20,0
c) Reißfestigkeit (N)	10	25	50	75	
d) Stichfestigkeit (N)	20	60	100	150	

Schutzniveau/Leistungs-niveau	A	B	C	D	E	F
e) Schnittschutz, EN ISO 13997 (N)	2	5	10	15	22	30

Schutzniveau/Leistungs-niveau	P
f) Aufprallschutz, EN 13594:2015	Pass (Level 1 < 9 kN)

EN 511:2006 Schutzhandschuhe gegen Kälte

**ejendals**  
PROTECTING HANDS AND FEET

EJENDALS AB

Box 7, SE-793 21 Leksand, Sweden

Phone +46 (0) 247 360 00

Fax +46 (0) 247 360 10

info@ejendals.com

order@ejendals.com

www.ejendals.com

Sämtliche Angaben für das jeweilige Produkt sind ohne Toleranzwerte angegeben und können vom tatsächlichen Wert des Einzelprodukts abweichen. Wir behalten uns das Recht auf Aktualisierung der Angaben in diesem Dokument ohne vorherige Ankündigung vor.