


Rundstahlhaken Hochfeste Hilfsanschlagmittel



Info
 S-Haken sind auch mit montierter Sicherungsfalle lieferbar.
 Bitte sprechen Sie uns an!

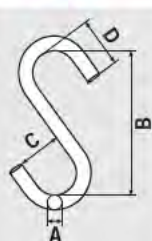


S-Haken, offen

- Hochfest
- Gestempelt
- Rot lackiert

Nenntrag-fähigkeit	A	B	C	D	Bestell-Nr.
[kg]	[mm]	[mm]	[mm]	[mm]	
100	8	80	25	28	SH.SO.01.00
200	10	80	25	28	SH.SO.02.00
300	14	100	30	35	SH.SO.03.00
500	16	130	40	45	SH.SO.05.00
750	18	160	50	56	SH.SO.07.50
1000	20	180	55	63	SH.SO.10.00
1250	22	200	60	70	SH.SO.12.00
1500	26	220	65	77	SH.SO.15.00
2000	32	260	80	91	SH.SO.20.00
3000	36	320	95	112	SH.SO.30.00
4000	40	360	110	126	SH.SO.40.00
5000	45	400	120	140	SH.SO.50.00
6000	55	450	135	158	SH.SO.60.00

Teuerungszuschlag

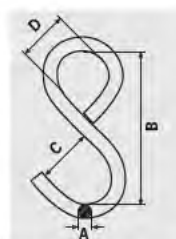


S-Haken, geschlossen

- Mit geschlossener Öse
- Standardausführung

Nenntrag-fähigkeit	A	B	C	D	Bestell-Nr.
[kg]	[mm]	[mm]	[mm]	[mm]	
100	8	80	25	28	SH.SO.01.0G
200	10	80	25	28	SH.SO.02.0G
300	14	100	30	35	SH.SO.03.0G
500	16	130	40	45	SH.SO.05.0G
750	18	160	50	56	SH.SO.07.5G
1000	20	180	55	63	SH.SO.10.0G
1250	22	200	60	70	SH.SO.12.0G
1500	26	220	65	77	SH.SO.15.0G
2000	32	260	80	91	SH.SO.20.0G
3000	36	320	95	112	SH.SO.30.0G
4000	40	360	110	126	SH.SO.40.0G
5000	45	400	120	140	SH.SO.50.0G
6000	55	450	135	158	SH.SO.60.0G
8000	60	550	165	192	SH.SO.80.0G
10000	65	600	180	210	SH.SO.00.0G
12500	70	700	180	210	SH.SO.25.0G

Teuerungszuschlag

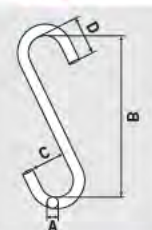


S-Haken, offen

- Hochfest
- Gestempelt
- Rot lackiert

Tragfähigkeit	A	B	C	D	Bestell-Nr.
[kg]	[mm]	[mm]	[mm]	[mm]	
100	8	115	28	28	SH.SF.010.0
150	10	115	28	28	SH.SF.015.0
250	12	153	38	38	SH.SF.025.0
350	14	190	50	50	SH.SF.035.0
500	16	230	63	63	SH.SF.050.0
750	20	267	76	76	SH.SF.075.0
1000	22	305	88	88	SH.SF.100.0
1300	26	331	100	100	SH.SF.130.0
1500	28	380	115	115	SH.SF.150.0
2000	32	407	127	127	SH.SF.200.0
2400	35	430	140	140	SH.SF.240.0
2800	38	460	150	150	SH.SF.280.0
3200	40	500	160	160	SH.SF.320.0

Teuerungszuschlag

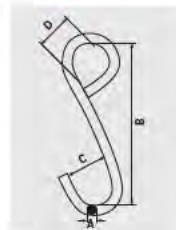


S-Haken, geschlossen

- Mit geschlossener Öse
- Große Baulänge

Tragfähigkeit	A	B	C	D	Bestell-Nr.
[kg]	[mm]	[mm]	[mm]	[mm]	
100	8	115	28	28	SH.SF.010.G
150	10	115	28	28	SH.SF.015.G
250	12	153	38	38	SH.SF.025.G
350	14	190	50	50	SH.SF.035.G
500	16	230	63	63	SH.SF.050.G
750	20	267	76	76	SH.SF.075.G
1000	22	305	88	88	SH.SF.100.G
1300	26	331	100	100	SH.SF.130.G
1500	28	380	115	115	SH.SF.150.G
2000	32	407	127	127	SH.SF.200.G
2400	35	430	140	140	SH.SF.240.G
2800	38	460	150	150	SH.SF.280.G
3200	40	500	160	160	SH.SF.320.G

Teuerungszuschlag

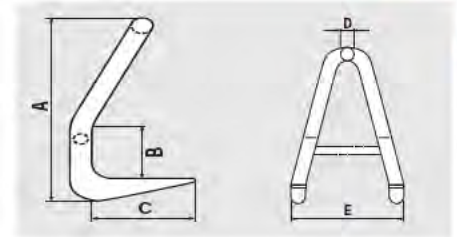


Blechverladehaken Für den Blechtransport

Einfach und flexibel im Einsatz

- Gespreizte Ausführung
- Hochfest
- Auflagefläche geriffelt
- Ab 2500 kg Tragfähigkeit mit Steg

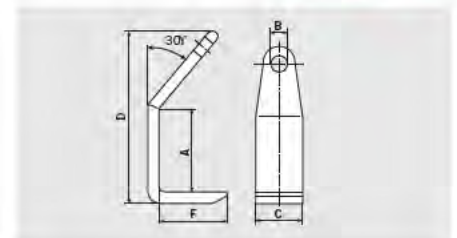
Tragfähigkeit Neigung 15°-30° [kg]	A [mm]	B [mm]	C [mm]	D [mm]	E [mm]	Gewicht [kg]	Bestell-Nr.
500	180	50	80	18	150	1,3	SH.BH.005.0
1120	210	60	95	20	170	1,8	SH.BH.010.0
1500	240	70	105	22	200	2,2	SH.BH.015.0
2000	280	80	115	26	220	3,3	SH.BH.020.0
2500	340	100	120	32	270	6,5	SH.BH.025.0
3200	400	120	140	32	320	8,3	SH.BH.030.0
4000	530	160	180	36	420	13,5	SH.BH.040.0
5300	660	200	210	40	520	19	SH.BH.050.0
6000	800	250	250	50	640	33	SH.BH.060.0
7500	980	300	300	60	760	60	SH.BH.075.0
10000	1000	400	350	70	800	75	SH.BH.100.0



Teuerungszuschlag

- Einfache Form
- Hochfest
- Gestempelt
- Rot lackiert
- Mit und ohne Handgriff

Tragfähigkeit Neigung 15°-30° [kg]	A [mm]	B [mm]	C [mm]	D [mm]	F [mm]	Gewicht [kg]	Bestell-Nr.
500	80	16	50	170	70	0,8	SH.BH2.05.0
1000	90	20	60	210	90	1,4	SH.BH2.10.0
1500	110	23	70	240	105	2,5	SH.BH2.15.0
2000	125	25	80	275	110	3,5	SH.BH2.20.0
2500	145	30	90	300	120	5,7	SH.BH2.25.0
3000	185	35	100	380	135	7,4	SH.BH2.30.0
4000	220	35	115	450	145	10,2	SH.BH2.40.0
5000	260	40	130	520	160	15	SH.BH2.50.0
7500	300	45	150	600	180	20	SH.BH2.75.0

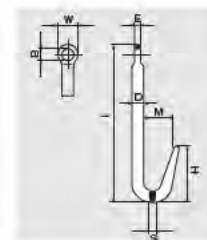


Teuerungszuschlag

Baustahlmattenhaken

- Gestempelt
- Rot lackiert

Tragfähigkeit [kg]	B [mm]	D [mm]	E [mm]	H [mm]	L [mm]	M [mm]	S [mm]	W [mm]	Gewicht [kg]	Bestell-Nr.
1120	18	18	10	100	280	40	50	35	1,1	SH.BSMH.04
1600	20	20	10	100	280	40	15	35	1,2	SH.BSMH.01
1600	20	30	20	110	370	50	20	50	2,5	SH.BSMH.02
2000	20	23	11	95	350	50	16	45	1,5	SH.BSMH.05
3200	21	28	13	95	430	50	23	45	2,3	SH.BSMH.03
4000	21	32	13	95	430	50	23	45	3,1	SH.BSMH.06



Teuerungszuschlag

Info

Wir bieten Ihnen eine Vielzahl verschiedener Sonderhaken, abgestimmt auf Ihre besonderen Wünsche. Auf Anfrage stehen wir Ihnen gern weitere Infos zur Verfügung.



Z.B.: Doppelhaken



Flachstahlhaken



Rundstahlhaken



Vierkantstahlhaken